

Engpassmanagement nach §14a EnWG

SMIGHT IQ Copilot

ERFASSEN

VERSTEHEN

STEUERN

Angesichts der wachsenden Zahl von Elektroautos, Wärmepumpen und Speichern müssen Netzbetreiber Engpässe zuverlässig erkennen und angeschlossene steuerbare Verbrauchseinrichtungen (SteuVE) temporär steuern können. Denn Steuern heißt: in kritischen Situationen handlungsfähig zu bleiben. Der SMIGHT IQ Copilot ist unsere Lösung eines datenbasierten Lastmanagers für präventives und netzdienliches Steuern.

Warum Steuern? Das sagt §14a EnWG

1

Verteilnetzbetreiber müssen alle Lasten sofort anschließen, die von §14a EnWG betroffen sind.

2

Verteilnetzbetreiber müssen Engpässe erkennen und durch vorausschauende Maßnahmen vermeiden.

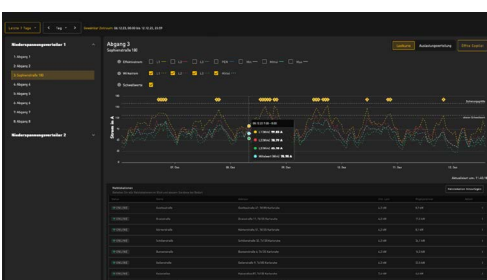
3

Verteilnetzbetreiber dürfen bei hochkritischen Netzzuständen Lasten dimmen.

4

Verteilnetzbetreiber sollen Engpässe nachhaltig durch Netzausbau beseitigen.

Das kann der SMIGHT IQ Copilot



SMIGHT IQ Copilot ist eine webbasierte Applikation, die das Leistungsspektrum von SMIGHT um die Abbildung der Anforderungen gemäß §14a EnWG erweitert. Insbesondere kleinen und mittleren Verteilnetzbetreibern bietet der SMIGHT IQ Copilot die Möglichkeit, Engpässe im Niederspannungsnetz zu identifizieren und zu bewältigen. Sowohl präventives als auch netzdienliches Dimmen sind damit möglich.

Präventives Dimmen (auch ohne Messtechnik möglich)

- Importieren Sie Ihre Netzlokationen und ordnen diese einem Abgang zu.
- Definieren Sie Zeitfenster für Dimmvorgänge.
- Der SMIGHT IQ Copilot übernimmt die komplette Steuerung der steuerbaren Verbrauchseinrichtungen inklusive der Rücknahme des Dimmbefehls.

Netzdienliches Dimmen (mit SMIGHT-Messtechnik)

- Bei einer Auslastung von 80% an einem Abgang schaltet der SMIGHT IQ Copilot drei Monate lang in den Wächtermodus. Ab jetzt senden die SMIGHT-Messgeräte minütlich Daten, um schnellstmöglich auf Überlastungen zu reagieren.
- Wird der von Ihnen definierte Schwellwert erreicht, dimmt das System automatisch diskriminierungsfrei Ihre zugeordneten, steuerbaren Verbrauchseinrichtungen.

